



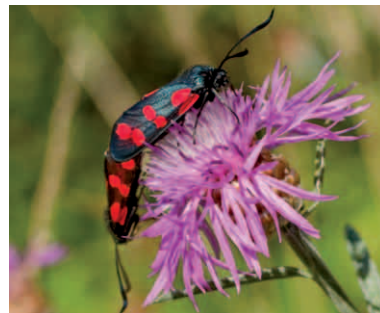
Interessante Natur fängt hinterm Haus an

Am Ettenheimer Polizeiposten in der Otto-Stoelcker-Straße beginnt diese Tour. Der Naturlehrpfad Meierberg wurde 2000 von der Ettenheimer NABU-Gruppe erarbeitet. Auf 26 Tafeln werden Pflanzen- und Tierarten und auf 3 weiteren Tafeln Lebensräume erklärt. Dazu sind Naturschutzelemente wie Hirschkäfermeiler, Nistgelegenheiten und eine kleine Trockenmauer aufgebaut. Der Lehrpfad endet beim Kreiskrankenhaus (KrhS). Der Spaziergang lässt sich über den Lehrpfad Meierberg hinaus erweitern: Wir folgen der Karte und erhalten bald herrliche Aussichten über die Vorbergzone und in das Münstertal. Einem Grasweg folgend kommen wir an den Hohlweg im Altwick. Altwick bedeutet so viel wie „alte Siedlung“. Von dieser Siedlung ist heute nichts mehr zu finden, außer dem tiefen Hohlweg, der wohl als Zugang diente. Diese Hohl-gasse weist eine Besonder-

Blindschleiche, eine beinlose Eidechse



Blutströpfchen



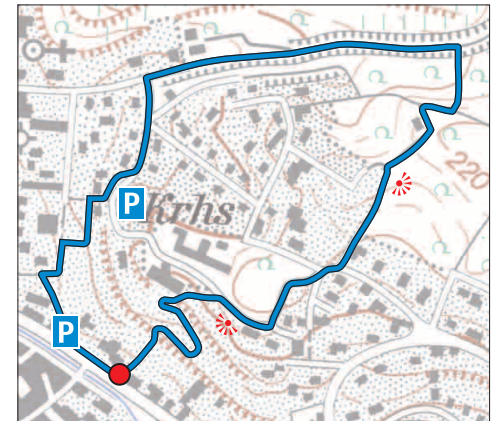
heit auf. In der Mitte weitet sich sein Profil. Hier wurde früher Löss zur Ziegelherstellung abgebaut. Auch für den Fachwerkhäuserbau war der Löss ein wichtiger Baustoff. In alten Häusern findet man heute noch die dereinst verwendeten Lösswickel als Wandbau- und Deckenmaterial.

Der Wanderer wird in der Hitze des Sommers das Waldklima mit Schatten und Kühle in den Hohlwegen zu schätzen wissen, ebenso im Winter den Schutz vor den kalten Winden.

Wir gehen den Hohlweg hinunter und biegen links Richtung Krankenhaus ab. Am barocken Wegkreuz gehen wir rechts hinab und stoßen auf eine langgezogene Treppe. Auf halber Strecke verlassen wir diese und folgen links dem Kiespfad bis zum Ausgangspunkt.



Wendehals



Weglänge	Höhendifferenz	Wegqualität	Beste Jahreszeit
2 km	43 m	flache Treppe, für Kinderwagen geeignet	Frühjahr bis Herbst
Weitere Hinweise: Hohlwege im Löss, Natur in der Barockstadt, Prinzengarten			